

**CONSTRUIS
TA BOÎTE À OUTILS
AVEC PAT ET MAT**



CINÉMA PUBLIC FILMS

21 rue Médéric, 92250 La Garenne-Colombes

RÉSEAUX

Rejoignez-nous sur



UN DOCUMENT ATELIER
CONCU PAR CINÉMA PUBLIC FILMS
D'APRÈS LE FILM

PAT ET MAT
UN DERNIER TOUR DE VIS



COMMENT CONSTRUIRE TA BOÎTE À OUTILS ?

Dégrafe les pages de ce document.

Découpe le gabarit (contour beige) et les outils en page 6/3. Découpe les poignées et les encoches (contour bleu) du gabarit. Marque les pliures sur chaque ligne pointillée du gabarit.

Positionne la face rouge contre la table pour avoir la face bleue face à toi.

Replie chaque face une par une jusqu'à ce que la boîte soit refermée sur le côté. Applique de la colle sur les 2 zones « colle » et assemble-les.

Assemble le dessous de la boîte en repliant sur l'intérieur chacune des parties l'une au-dessus de l'autre. Pour plus de solidité, tu peux coller ces parties depuis l'intérieur de la boîte avec une bande de ruban adhésif.

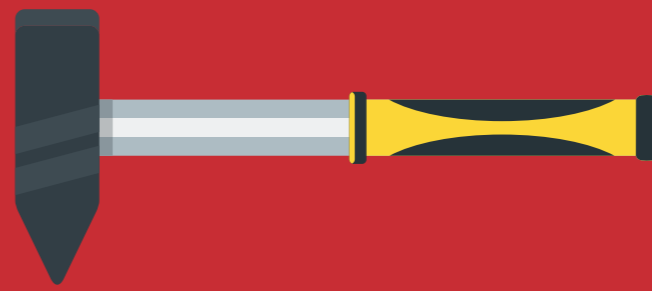
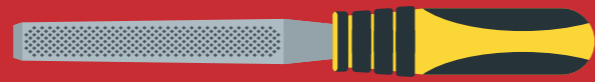
Ta boîte est maintenant terminée !
Pour la fermer il te suffit de placer les 2 poignées côte à côte et d'insérer chaque languette dans le trou correspondant.



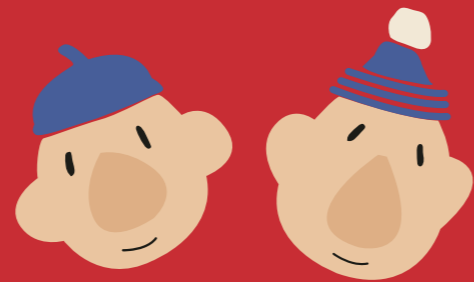
MATÉRIEL NÉCESSAIRE

Une paire de ciseaux
ou un cutter
De la colle
Du ruban adhésif

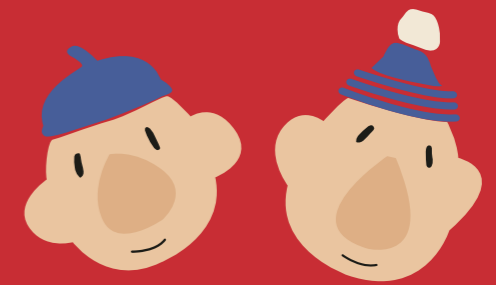




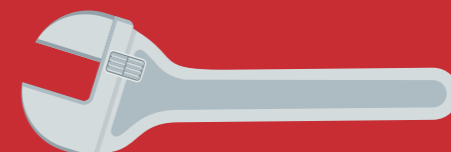
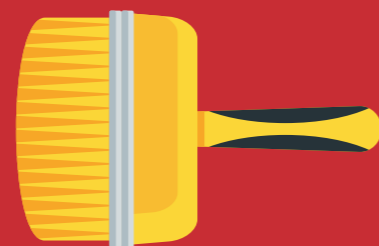
PAT ET MAT
UN DERNIER TOUR DE VIS

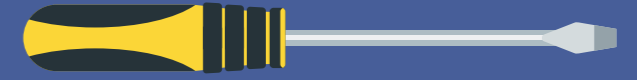
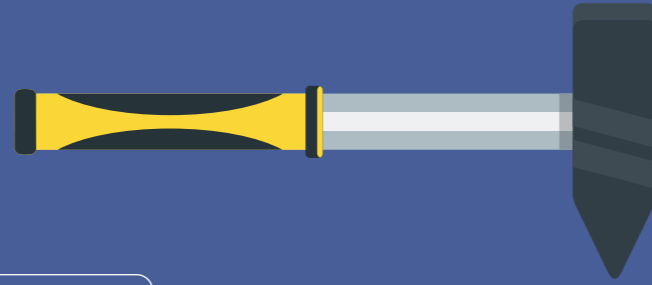
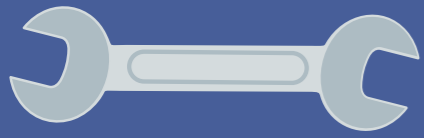


PAT ET MAT
UN DERNIER TOUR DE VIS



C O L L E





Découper le gabarit en suivant cette ligne

Découper également ces parties en suivant les lignes

Les lignes pointillées sont les repères pour les pliures

COLLE

