

CINÉMA PUBLIC FILMS PRÉSENTE

2014-2024

# PAT ET MAT

UN DERNIER TOUR DE VIS

DOCUMENT PÉDAGOGIQUE  
CONÇU PAR  
CINÉMA PUBLIC FILMS

# DANS LA BOÎTE À OUTILS DE PAT ET MAT

Tu l'as sans doute remarqué : nos deux héros sont les rois du bricolage !

## CES DEUX-LÀ FONT LA PAIRE

Relie les 7 paires d'images identiques. 2 images n'ont pas de paire, lesquelles ?

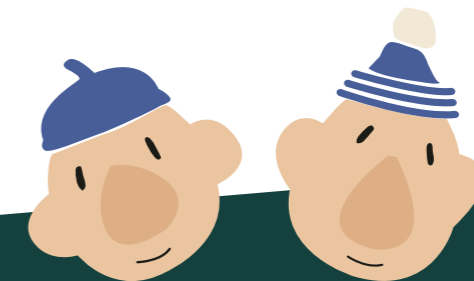
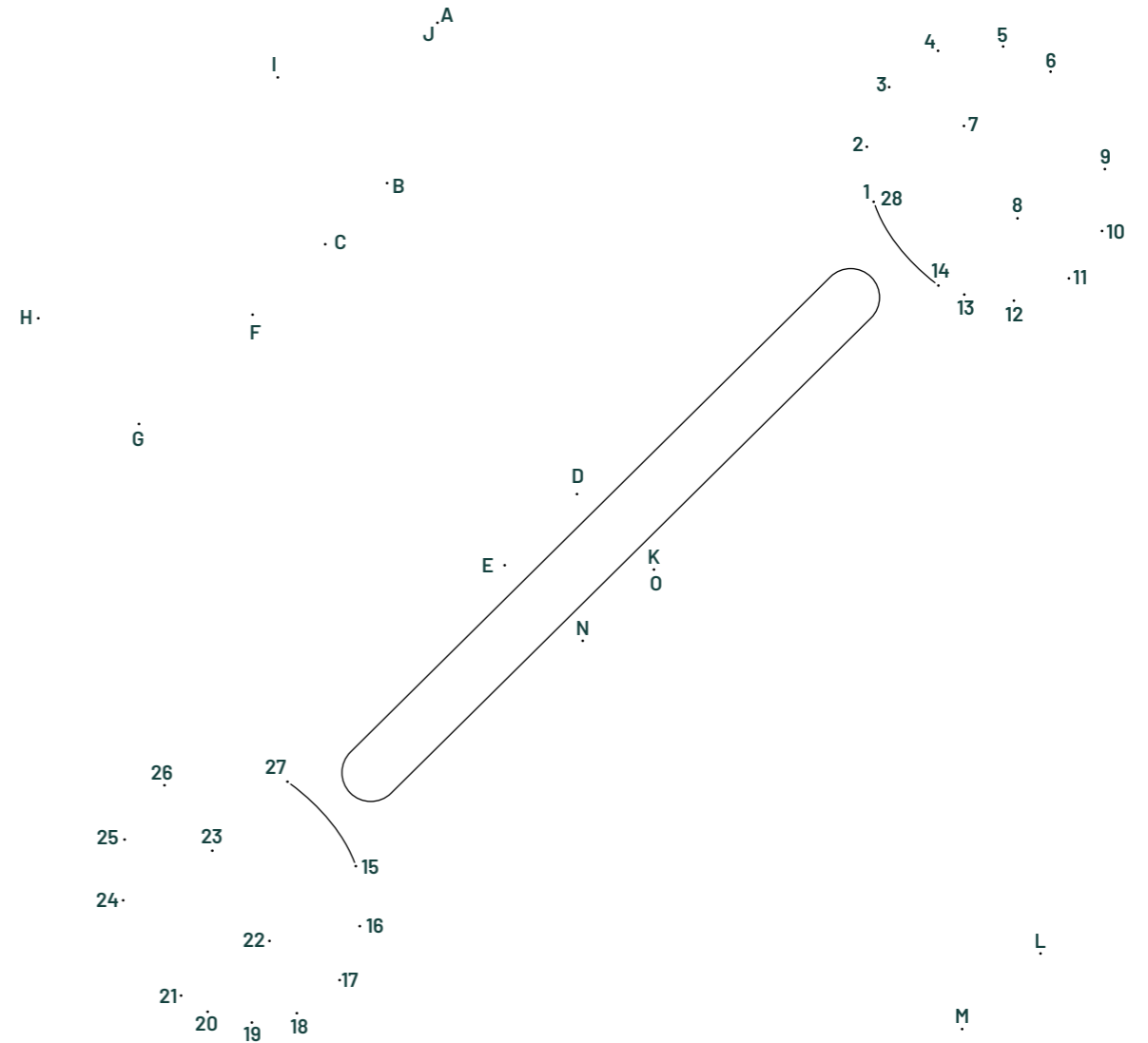


Réponses :  
Les 7 paires sont : 1 & 11, 2 & 7, 3 & 9, 4 & 14, 5 & 15, 6 & 12, 8 & 13.  
Les 2 images sans paire sont les images 10 et 16.

Mais... comment font-ils pour mettre en pratique leurs idées?! Grâce à leurs outils bien sûr !

## UN POINT C'EST TOUT

Relie les points de A à J, de K à O et de 1 à 28 pour découvrir deux des outils chers à nos deux compères :



Réponses : le premier outil est un marteau, le deuxième est une clé anglaise.

Tu vas maintenant découvrir les autres outils utilisés par Pat et Mat dans leurs dernières aventures !



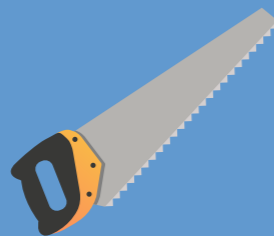
## LA SCIE

Il s'agit d'une lame métallique dentée de forme rectiligne (parfois circulaire) qui sert à couper un matériau dur (bois, pierre, métal...) grâce à un mouvement de va-et-vient.



### RÉBUS

Découvre quel animal se cache derrière ce rébus



Réponse : la coccinelle (coq, scie, n, aile)



### Cela veut dire : de manière irrégulière.

Cette expression fait référence aux dents de la scie qui forment des pointes et des creux, formant ainsi une lame irrégulière.  
Exemple : Émilie a une humeur en dents de scie (elle est parfois joyeuse, parfois maussade).

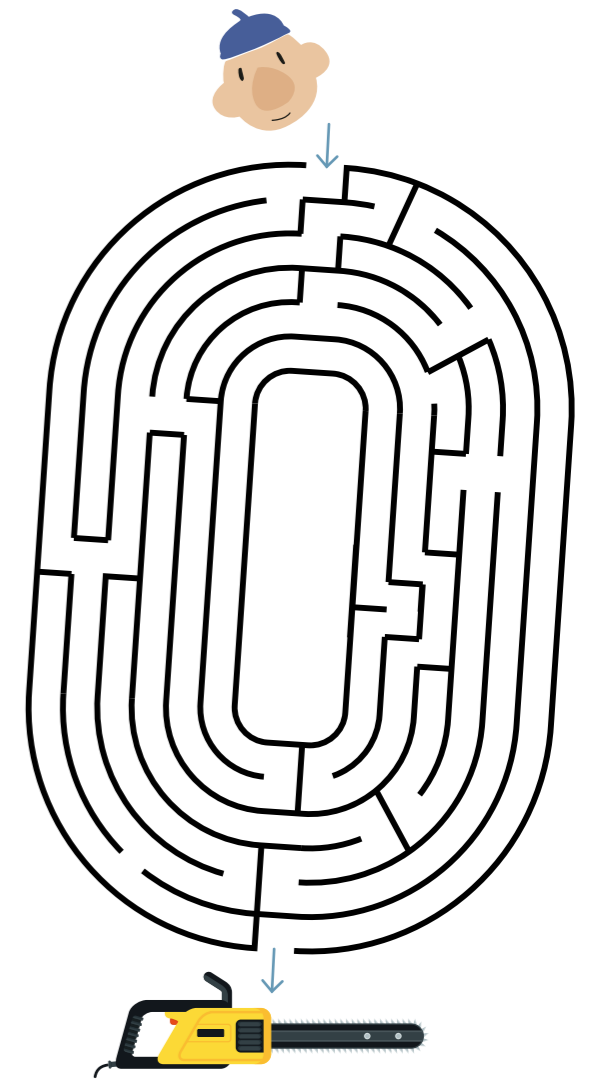
## LA TRONÇONNEUSE

C'est tout simplement une scie électrique : elle permet de découper des matériaux épais et et très durs, sans forcer. Lorsqu'on appuie sur un bouton, cela actionne automatiquement le mouvement de la scie.



### LE LABYRINTHE

Pat a perdu sa tronçonneuse. Aide-le à la retrouver en suivant le bon chemin.



### Il vient du verbe tronçonner.

Ce qui veut dire : couper par tronçons.  
Un tronçon est un morceau d'un objet long qui a été coupé en plusieurs parties.



## LE MARTEAU

C'est un outil qui sert à enfoncer un clou, grâce à la masse métallique aplatie présente à l'extrémité du manche.



### CHARADE

Mon 1<sup>er</sup> est enfoncé par un marteau

Mon 2<sup>nd</sup> est la 3<sup>e</sup> syllabe du mot "Licorne"

Mon tout est une personne qui te fait rire

Réponse : .....

Réponse : clou + "ne" = clown !



### Cela veut dire : complètement fou.

Cela vient sûrement du fait qu'un coup de marteau sur la tête provoquerait certainement un comportement "bizarre".

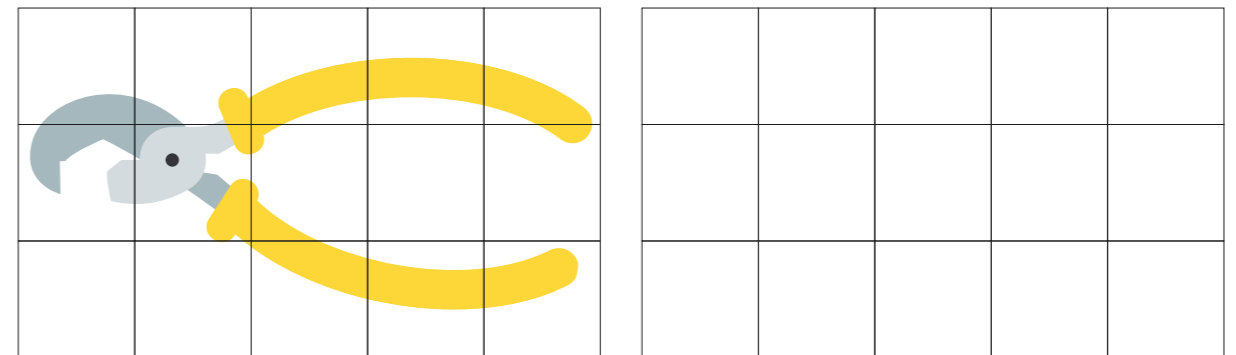
## LA CLÉ AJUSTABLE

Cette clé permet de serrer ou desserrer des boulons ; comme on peut ajuster l'espace à son extrémité afin de s'adapter à la taille des boulons, on dit qu'elle est "ajustable".



### LA CLÉ DOUBLE

Dessine une clé en reproduisant le modèle ci-dessous :



### Car, à l'image d'une clé

qui s'adapte à la serrure qu'elle ouvre, cet outil s'adapte à la taille de l'écrou, il en épouse la forme parfaitement, ce qui permet de pouvoir le tourner dans un sens comme dans l'autre.



## LE TOURNEVIS

C'est un outil qui permet de visser et de dévisser des vis, afin d'assembler ou de séparer deux éléments.



**LA BONNE BLAGUE !**  
Que dit une vis à un tournevis ?



Tu me fais tourner la tête !



CONNAIS-TU CETTE EXPRESSION ?  
"Serrer la vis, à, quelqu'un"

Au XIX<sup>e</sup> siècle, cela voulait dire "tordre le cou à quelqu'un" (dû à l'image d'une vis qui semble se tordre lorsqu'on la visse). Aujourd'hui, cela veut dire être sévère avec une personne.

## LA VISSEUSE-PERCEUSE

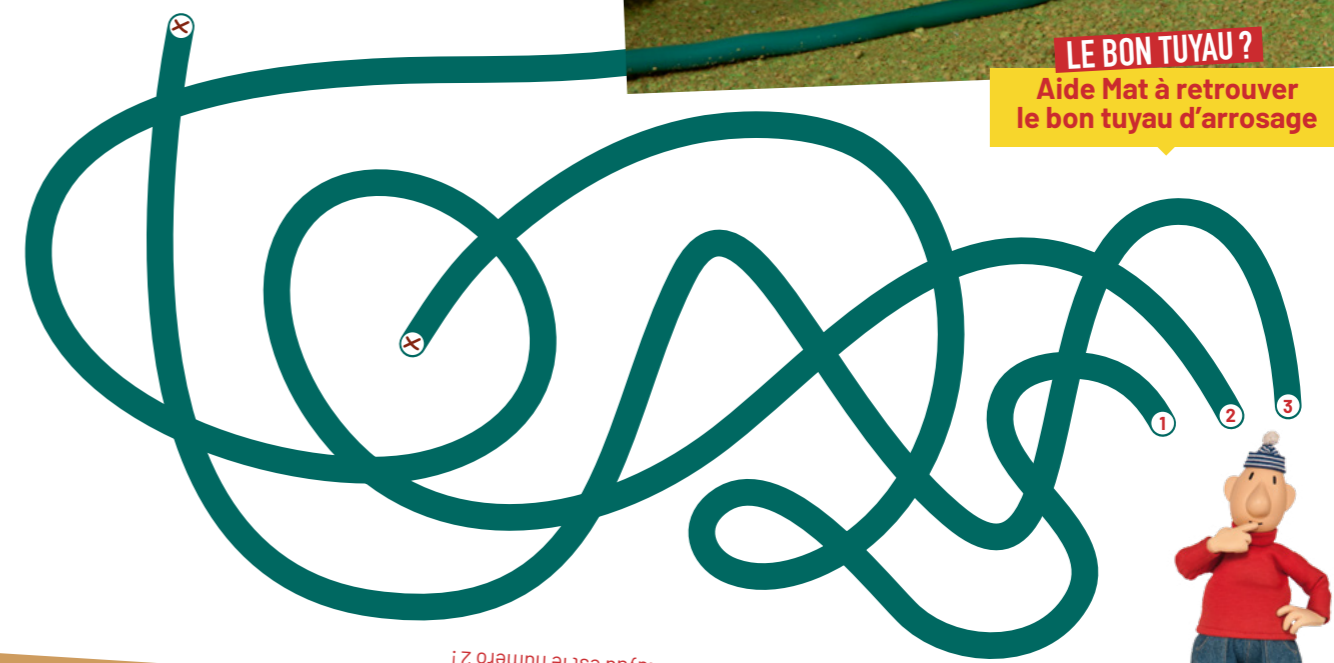
C'est tout simplement un tournevis électrique, qui permet de visser et de dévisser sans forcer, en appuyant simplement sur un bouton qui actionne le mouvement de l'outil.



Comme tu peux le voir ci-dessous, la visseuse peut également servir à percer un matériau si on y fixe un embout spécifique ; dans ce cas, elle se transforme en perceuse.



**LE BON TUYAU ?**  
Aide Mat à retrouver le bon tuyau d'arrosage



Réponse : le bon tuyau est le numéro 2 !

COMMENT S'APPELLE...  
L'accessoire de la perceuse ?

**On appelle cela... un foret !**  
C'est une longue pièce en métal qui se fixe à la perceuse et qui permet de s'enfoncer dans le support afin de créer un trou. À ne pas confondre avec son homonyme "forêt", qui est un ensemble d'arbres regroupés !



## L'AGRAFEUSE

Cet outil sert à fixer des éléments de faible épaisseur entre eux. Il suffit d'appuyer sur un bouton pour faire sortir l'agrafe, qui est une sorte de petite crochet métallique.



### CHERCHE ET TROUVE !

Où se trouve l'agrafeuse parmi tous les outils ci-dessous ?



Réponse : l'agrafeuse est l'objet N°4



**Cela veut dire : rompre, se brouiller avec quelqu'un.**

En partant du principe qu'une agrafe maintient deux éléments entre eux, si on casse l'agrafe, cela veut dire que les deux éléments ne sont plus fixés ensemble. Comme deux personnes qui ne seraient plus liées.

## QUELQUES ACCESSOIRES DE BRICOLAGE



### LE RUBAN ADHÉSIF

Très résistant, il permet de fixer, de réunir ou de maintenir deux éléments.

#### Ruban adhé... quoi ?

Ce terme vient du mot "adhésion" qui veut dire "être fortement attaché à une surface, y coller".

### LE PISTOLET A COLLE

Il permet de coller ou de fixer des matériaux comme le bois, le tissu, le métal, avec de la colle liquide. On presse le poussoir, et hop, la colle sort !

#### Un pistolet ?!

Mais non, pas un vrai ! Cet outil sert à chauffer et à faire fondre la colle qui se trouve dans un petit tube à l'intérieur. Ainsi devenu liquide, elle est plus facile à appliquer avec précision.



### LA CORDE

Les fils, entortillés entre eux de manière très serrée, forment la corde qui est très résistante et qui permet donc de déplacer, tracter ou lever des éléments.

#### L'origine du mot :

Corde vient du latin "chorda" qui signifie "boyau" (intestin) !





## CINÉMA PUBLIC FILMS

21 rue Médéric, 92250 La Garenne-Colombes

## RÉSEAUX

Rejoignez-nous sur

